

공 사 원 가 계 산 서

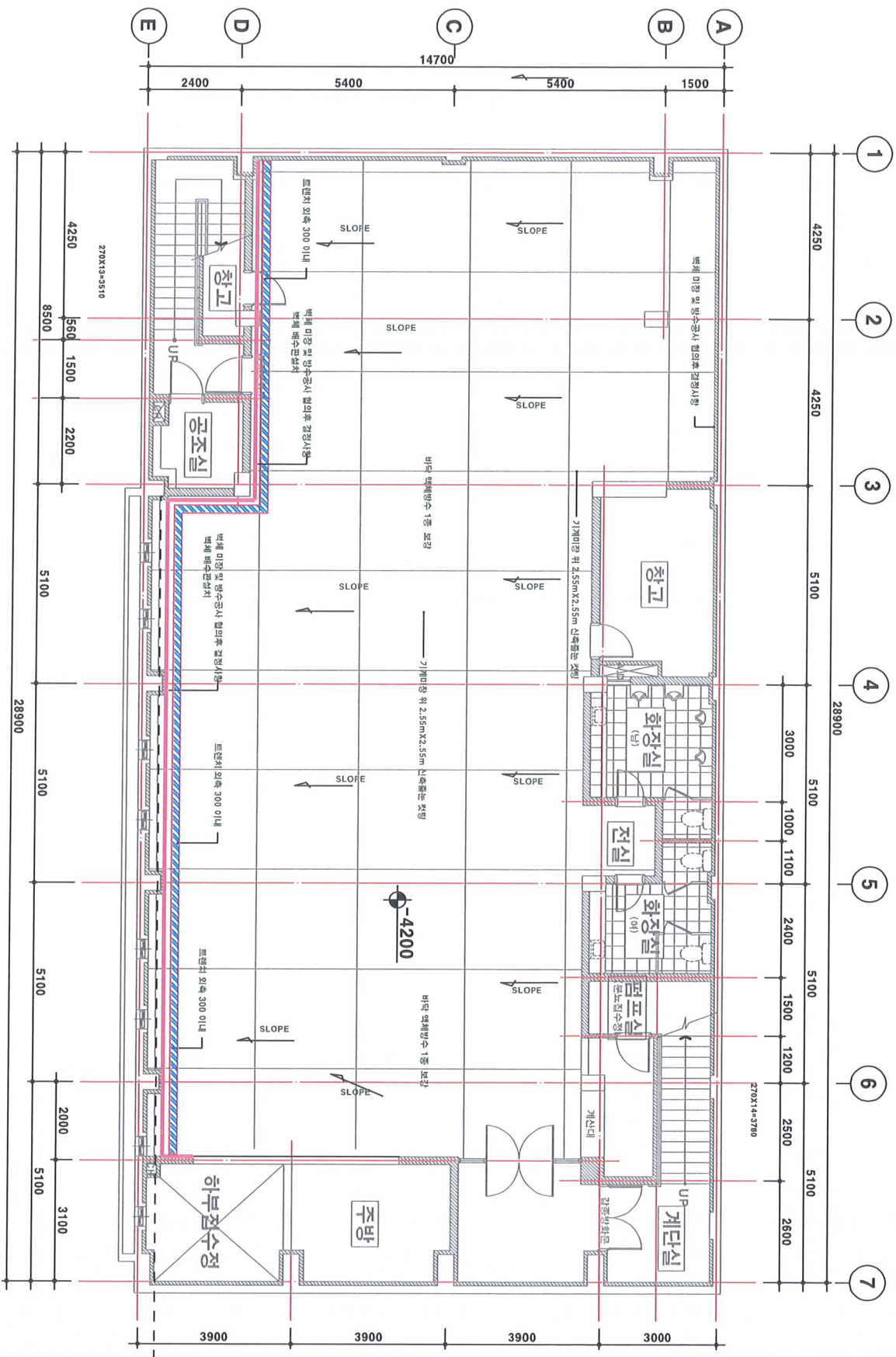
공사명 : 대구지방세무사회 지하실 보수공사

비 목	금 액	산 출	비 고
직접재료비			
작업설, 부산물			
소 계			
직접노무비			
간접노무비		직접노무비의 4.0%	
소 계			
기계경비			
산재보험료		노무비의 3.73%	
고용보험료		노무비의 0.87%	
건강보험료		직접노무비의 3.430%	
연금보험료		직접노무비의 4.50%	
노인장기요양보험료		건강보험료의 11.52%	
산업안전보건관리비		(재+직노)의 2.93%	
퇴직공제부금비		직접노무비의 2.3%	
기타경비		재료비+노무비의 5.60%	
하도급지급보증수수료		재+직노+산출경비의 0.075%	
건설기계지급보증수수료		재+직노+산출경비의 0.07%	
환경보전비		재+직노+산출경비의 0.5%	
소 계			
일 반 관 리 비			
이 윤		순공사원가의 6.00%	
설 계 도 서 비		노무비+경비+일반관리비의 15.00%	
공 급 가 액			
부 가 가 치 세		공급가액의 10%	
합 계			
총 계			

공 사 원 가 계 산 서

공사명 : 대구지방세무사회 회관 지하 1층 리모델링 공사

비 목	금 액	산 출	비 고
직 절 재 료 비			
작업설, 부산물			
소 계			
직 절 노 무 비			
간 접 노 무 비		직접노무비의 4.0%	
소 계			
기 계 경 비			
산 재 보 험 료		노무비의 3.73%	
고 용 보 험 료		노무비의 0.87%	
건 강 보 험 료		직접노무비의 3.430%	
연 금 보 험 료		직접노무비의 4.50%	
노 인 장 기 요 양 보 험 료		건강보험료의 11.52%	
산 업 안 전 보 건 관 리 비		(재+직노)의 2.93%	
퇴 직 공 제 부 금 비		직접노무비의 2.3%	
기 단 경 비		재료비+노무비의 5.60%	
하 도 급 지 급 보 증 수 수 료		재+직노+산출경비의 0.075%	
건 설 기 계 지 급 보 증 수 수 료		재+직노+산출경비의 0.07%	
환 경 보 전 비		재+직노+산출경비의 0.5%	
소 계			
일 반 관 리 비			
이 윤		순공사원가의 6.00%	
설 계 도 서 비			
공 급 가 액		노무비+경비+일반관리비의 15.00%	
부 가 가 치 세			
합 계		공급가액의 10%	
총 계			



벽면 보수 상세도

기계미장 외 2.55mX2.55m 신축벽면 보형
(금회공사) - 48 외이아래에(150mm)
(금회공사)
T100-150 보수용합(금회공사)
기계미장외벽 구조제

1 지하1층 평면도

SCALE: A3: 1/100

PROJECT TITLE: 대구지열채움사회 지하1층 공간 기능보강 및 리모델링

NOTE: 1. 벽면 보수 상세도

DESIGNED BY:	
CHECKED BY:	
APPROVED BY:	
DATE:	2020. 12. 12
DRAWING NO.:	
SHEET NO.:	

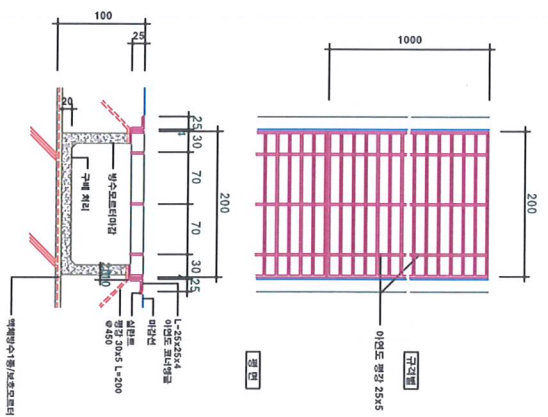
PRODUCT TITLE
 대구지방세무사회
 지하1층 공간
 기는보강 및 리모델링

NOTE

속화:1/20

속화:NONE 6

철재 그레이팅 트랜치 상세

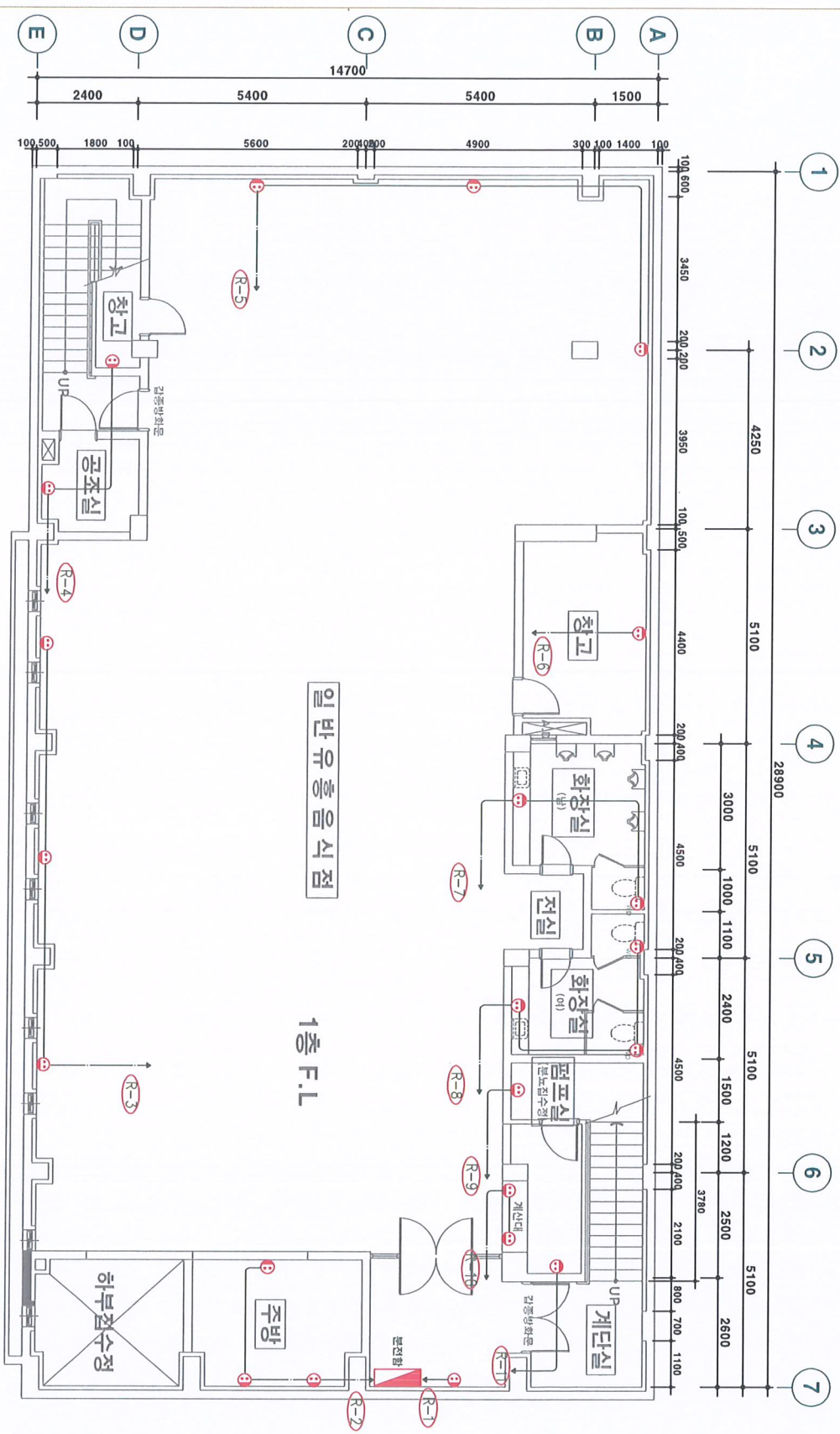


SCALE : NONE

배수트렌치 상세도

1	A
---	---

DRAWING BY:	
DESIGNED BY:	
CHECKED BY:	
APPROVED BY:	
SCALE:	NONE
DATE:	2020. 12
DRAWING TITLE:	배수트렌치 상세도
SHEET NO.:	

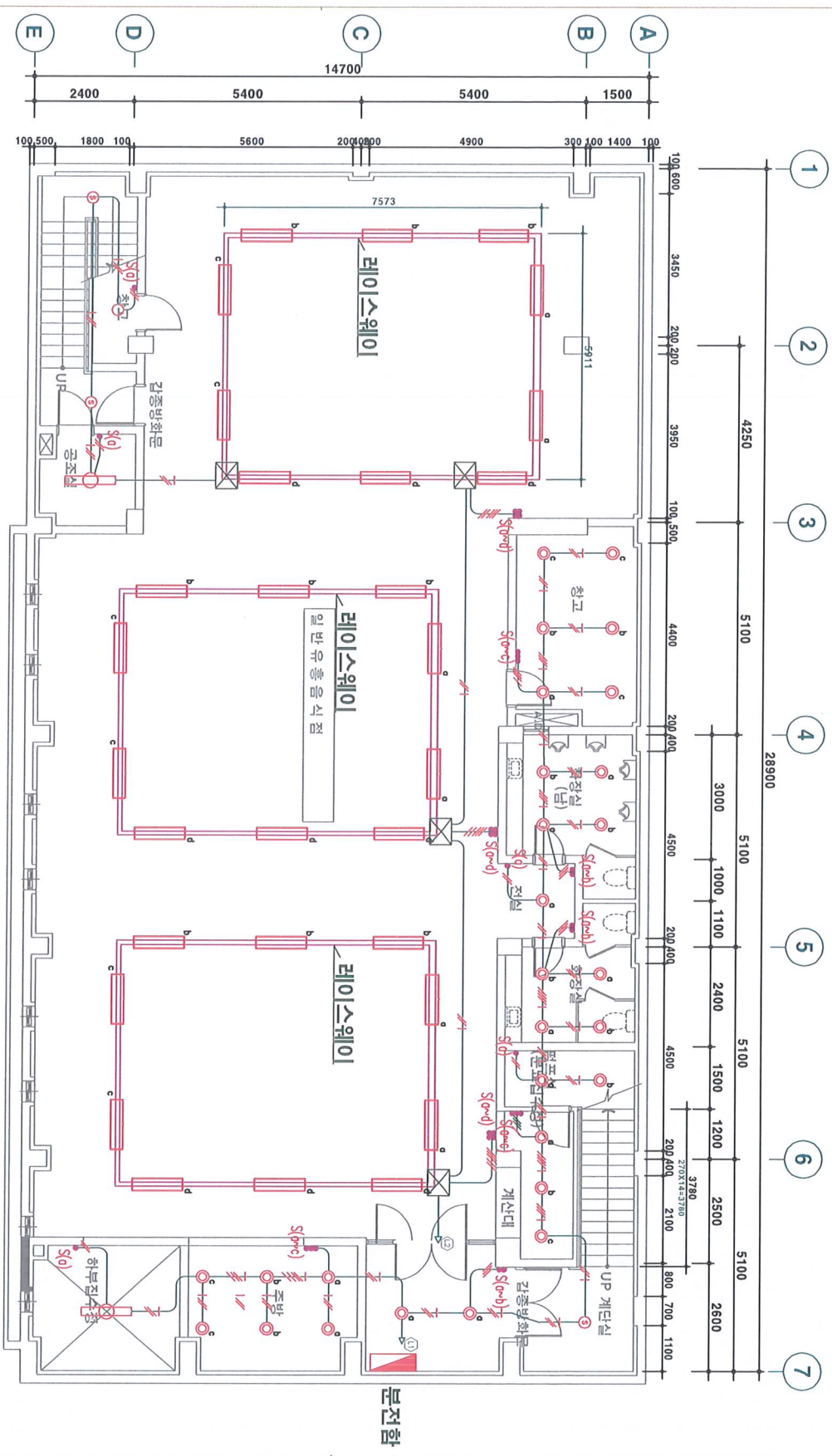


일반유형음식점

1층 F.L.

지하 1층 전열평면도
SCALE 1/100

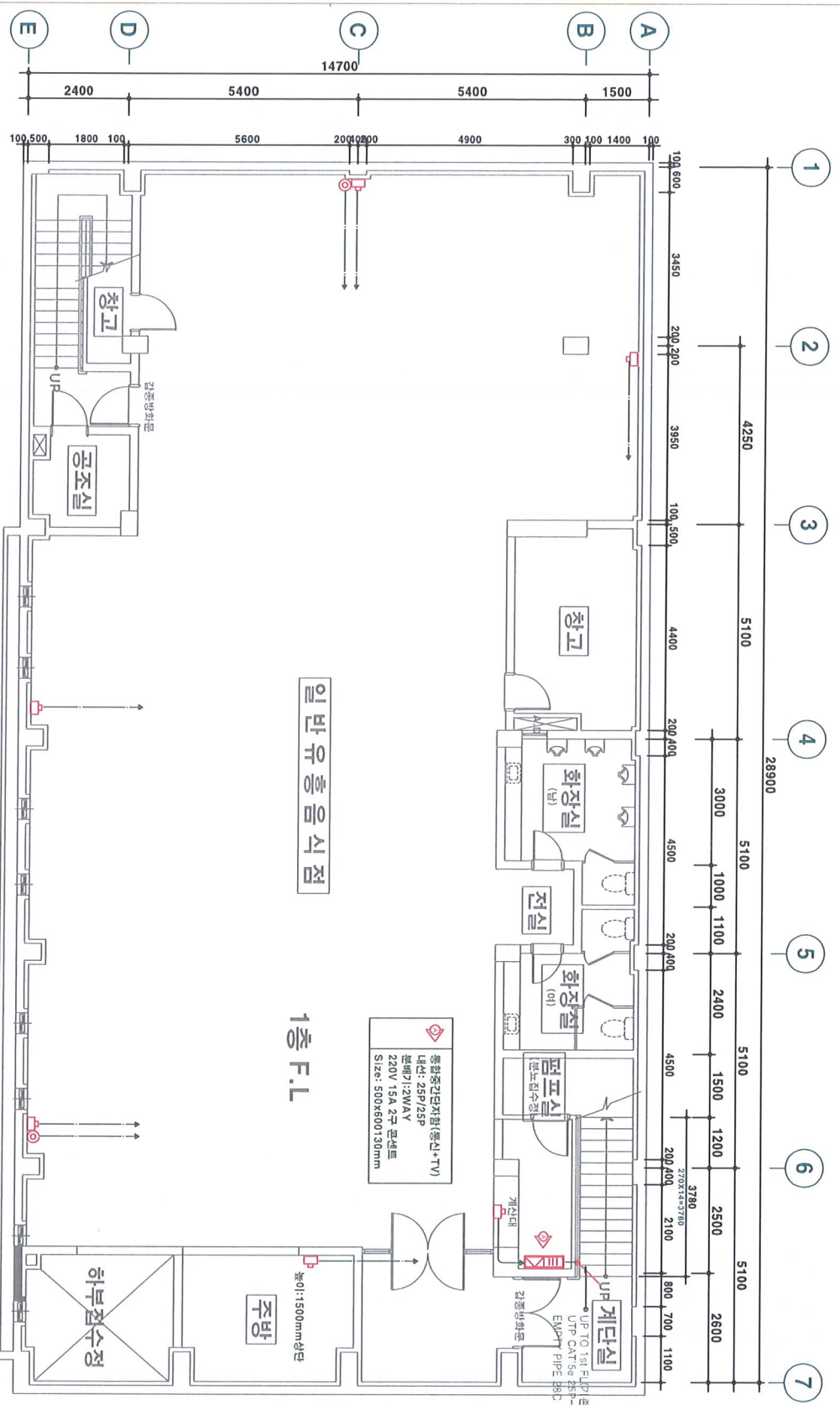
PROJECT TITLE		대구 지방사무사회
평면복원도		
PROJECT NO.	202008	
NOTE 기존 도면을 참고하여 복원 한 도면이므로 현장상황과 상이할 수 있음		
NO.	DESCRIPTION	DATE
NAME OF DRAWINGS		
지하 1층 전열평면도		
SCALE	1/100	
DATE		
DRAWN BY		
CHECKED BY		
APPROVED BY		
SPR. NO.		
SHEET NO.		



지하 1층 전등평면도
SCALE 1/100

구분	구분
1. 일반 조명	1. 일반 조명
2. 비상 조명	2. 비상 조명
3. 방화 조명	3. 방화 조명
4. 방충 조명	4. 방충 조명
5. 방수 조명	5. 방수 조명
6. 방진 조명	6. 방진 조명
7. 방열 조명	7. 방열 조명
8. 방음 조명	8. 방음 조명
9. 방화 조명	9. 방화 조명
10. 방충 조명	10. 방충 조명
11. 방수 조명	11. 방수 조명
12. 방진 조명	12. 방진 조명
13. 방열 조명	13. 방열 조명
14. 방음 조명	14. 방음 조명
15. 방화 조명	15. 방화 조명
16. 방충 조명	16. 방충 조명
17. 방수 조명	17. 방수 조명
18. 방진 조명	18. 방진 조명
19. 방열 조명	19. 방열 조명
20. 방음 조명	20. 방음 조명
21. 방화 조명	21. 방화 조명
22. 방충 조명	22. 방충 조명
23. 방수 조명	23. 방수 조명
24. 방진 조명	24. 방진 조명
25. 방열 조명	25. 방열 조명
26. 방음 조명	26. 방음 조명
27. 방화 조명	27. 방화 조명
28. 방충 조명	28. 방충 조명
29. 방수 조명	29. 방수 조명
30. 방진 조명	30. 방진 조명
31. 방열 조명	31. 방열 조명
32. 방음 조명	32. 방음 조명
33. 방화 조명	33. 방화 조명
34. 방충 조명	34. 방충 조명
35. 방수 조명	35. 방수 조명
36. 방진 조명	36. 방진 조명
37. 방열 조명	37. 방열 조명
38. 방음 조명	38. 방음 조명
39. 방화 조명	39. 방화 조명
40. 방충 조명	40. 방충 조명
41. 방수 조명	41. 방수 조명
42. 방진 조명	42. 방진 조명
43. 방열 조명	43. 방열 조명
44. 방음 조명	44. 방음 조명
45. 방화 조명	45. 방화 조명
46. 방충 조명	46. 방충 조명
47. 방수 조명	47. 방수 조명
48. 방진 조명	48. 방진 조명
49. 방열 조명	49. 방열 조명
50. 방음 조명	50. 방음 조명

PROJECT TITLE 대구 지방사무사회 평면 복원도	PROJECT NO. 202008
NOTE 기준 도면을 참고하여 복원 한 도면이므로 현장상황과 상이할 수 있음	
DATE	
SCALE 1/100	
DRAWN BY	
DESIGNED BY	
CHECKED BY	
APPROVED BY	
DATE	
SHEET NO.	



Note

- 전과 배관 배선은 공회 아레와 같이 한다.
- UTP CAT5e 4P-0.5mm x1L (16C)
- UTP CAT5e 4P-0.5mm x2L (16C)
- TV 배관 배선은 공회 아레와 같이 한다.
- SC-BIBT x1L (16C)

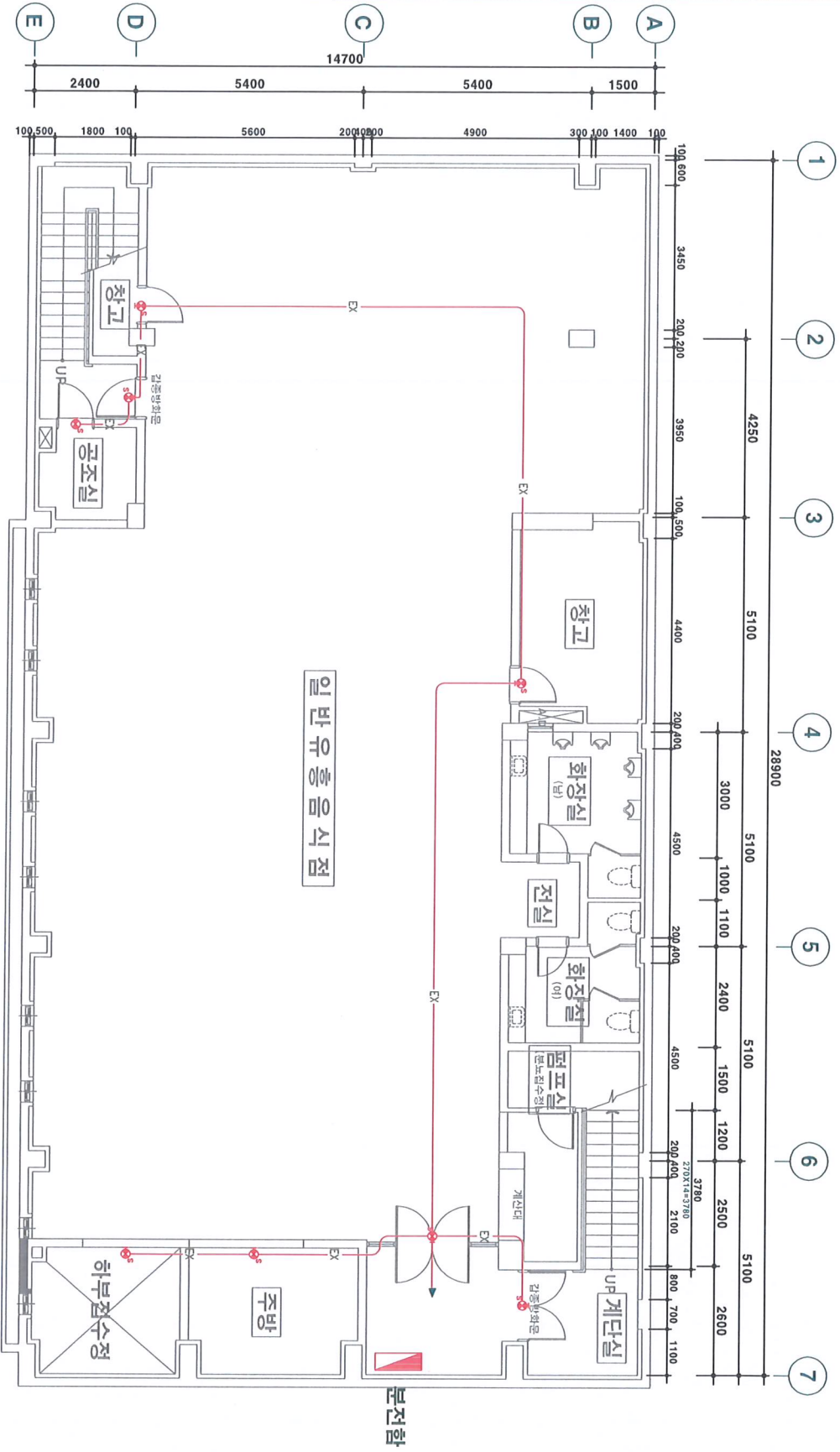
일반유층음식점

1층 F.L

▶ 통합중간저항(통신+TV)
내선: 25P/25P
분배기: 2WAY
220V 15A 2구 콘센트
Size: 500x600x30mm

지하 1층 통신 평면도
SCALE 1/100

PROJECT TITLE		대구 지병새우회
평면 복원도		
PRODUCT NO.	202008	
NOTE	기존 도면을 참고하여 복원 한 도면이므로 원장상행과 상이할 수 있음	
SCALE	1/100	
DATE		
DRAWN BY		
DESIGNED BY		
CHECKED BY		
APPROVED BY		
DWG NO.		
SHEET NO.		



지하 1층 소방평면도
SCALE 1/100

PROJECT TITLE
대구 지방채무사회
평면복원도
PROJECT NO.
202008

NOTE
기준 도면을 참고하여 복원
한 도면이므로 원경상황과
상이할 수 있음

REVISION	
NO.	DESCRIPTION

NAME OF DRAWINGS
지하 1층 통신평면도
SCALE
1/100
DATE

DRAWN BY

DESIGNED BY

CHECKED BY

APPROVED BY

DWG NO.

SHEET NO.